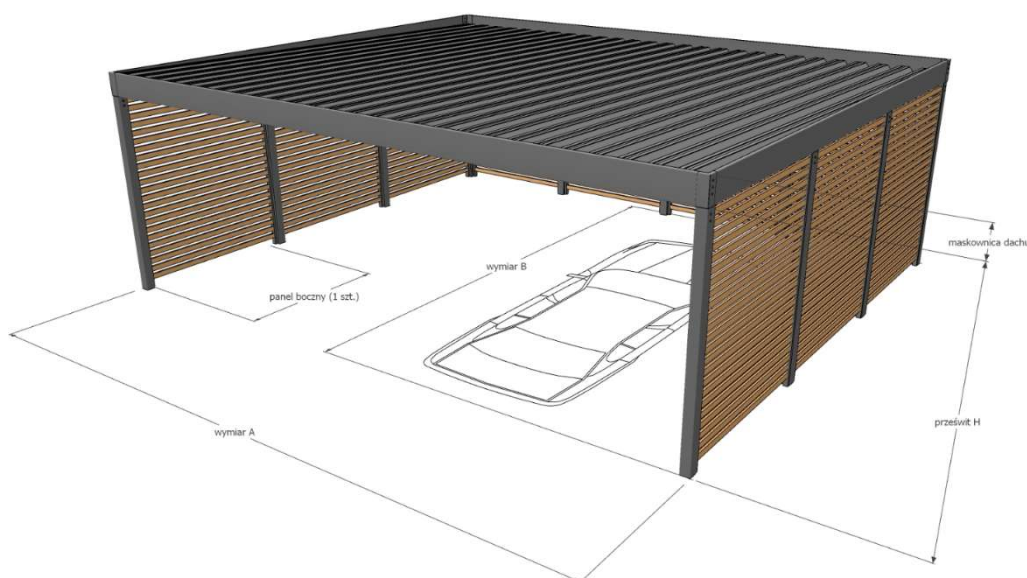


wiata garażowa – charakterystyka techniczna



materiały:

- **stopy:** profil zamknięty kwadratowy o przekroju: 100 x 100 [mm] gatunek stali: S235JR
- **dach:** blacha trapezowa T60 z powłoką anti-kondensacyjną zamknięta w maskownicy o wysokości $h = 250$ [mm] wykonanej z giętej blachy o grubości $t = 2$ [mm]
- **stopy montażowe:** blacha o grubości $t = 8$ [mm]
- **profile specjalne** – zimno-gięte z otworami wypalonymi laserowo
- **kotwy chemiczne i elementy złączne**

zabezpieczenie antykorozyjne elementów stalowych:

- konstrukcja wsporcza ocynkowana ogniowo metodą zanurzeniową
- nawierzchnia proszkowa – dowolny kolor ze standardowej palety RAL (domyślnie antracyt RAL7016)
- profile specjalne, także te z blachy ocynkowanej galwanicznie, zabezpieczone dodatkowo pośrednią warstwą utwardzanego w piecu lakieru proszkowego wysokocynowego, a także nawierzchnią RAL z palety standardowej

elementy stalowe wykonane według wytycznych:

- wykonanie na poziomie normy PN-EN ISO 1090-2 / EXC2 (nie zapewniamy dokumentacji powykonawczej)

obciążenia:

- konstrukcja wsporcza zakładana jest na podstawie danych wytrzymałościowych dostarczonych przez producenta blachy trapezowej, oraz obciążeń śniegowych w strefach występujących na terenie Polski. Założenia te, nie są jednak poparte obliczeniami statycznymi dla każdego projektu, dlatego producent zaleca usuwanie zalegającego śniegu, szczególnie w sytuacji, jeśli grubość pokrywy przekroczy 230 mm.

zabezpieczenie elementów drewnianych:

- grunt R marki PPG + 2 warstwy DREWNOCHRON impregnat extra powłokotwórczy
- powłoki nałożone zgodnie z dokumentacją techniczną producenta impregnatu

elementy handlowe:

blacha PF25, płyty warstwowe typu PIR/PUR, taśmy bitumiczne, elementy złączne, oraz inne elementy handlowe dostarczane są zgodnie, ze specyfikacją producenta. Zastrzegamy sobie prawo do korzystania z produktów różnych kontrahentów w zależności od dostępności na rynku, w związku z czym część dokumentacji technicznej może być dostępna jedynie na życzenie klienta i dotyczyć będzie konkretnej realizacji.

chętnie udzielimy dodatkowych informacji
info@aplusem.com

